

WEATHERPOINT

Toepassingen

- Weatherpoint is een gebruiksvriendelijk voegmiddel speciaal ontwikkeld voor opritten, maar kan ook voor tuinpaden en terrassen worden gebruikt
- Weatherpoint Fine Joint is een voegmiddel met hoge elasticiteit dat speciaal ontwikkeld is voor fijne voegen, voor terrassen en tuinpaden
- Snelle plaatsing in alle weersomstandigheden
- Weatherpoint is voor voegen van 10 tot 30 mm, met een diepte van minimum 30 mm
- Weatherpoint Fine Joint is voor voegen van 5 tot 20 mm, met een diepte van minimum 20 mm (kan gebruikt worden vanaf 18 mm, als de tegels verlijmd zijn of voorzien van een hechtlaag)
- De ondergrond moet waterdoorlatend zijn.
- Indien gebruikt voor opritten, moeten de klinkers op een volledige ondergrond van stabilisé geplaatst worden
- Geschikt voor producten met een hoge dichtheid, zoals keramische tegels en gegoten beton.
- Geschikt voor natuursteen indien de stenen volledig met water verzadigd worden. Zelfs na verzadiging kunnen tijdelijk vlekken en kleurveranderingen optreden (afhankelijk van het soort steen). De vlekken zullen vanzelf verdwijnen na een drietal maanden.
- Wanneer poreuze materialen (bv. natuursteen of geperst beton) grenzen aan het te voegen oppervlak, dienen deze poreuze materialen afgedekt te worden om vlekken te voorkomen.

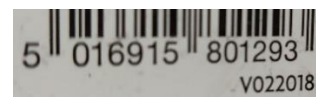
Eigenschappen

- één enkele component
- Weatherpoint: hoge drukbestendigheid
- Weatherpoint Fine Joint: hoge flexibiliteit
- vorstbestendig

Kleuren en verpakking

	Grijs	Zand	Antraciet
Weatherpoint			
Weatherpoint Fine Joint			

Verpakking: Emmer van 20 kg
De datum vermeld op de verpakking is de datum van het etiket



WEATHERPOINT

Plaatsing

Voorzie steeds een testgebied om de geschiktheid te beoordelen.

De minimum legtemperatuur bedraagt 0°C.

Opgelet – Bij warm weer droogt het product snel op. Voeg kleine oppervlakken tegelijk, zodat je ze voortdurend kan blijven besproeien met water. Waar Weatherpoint opdroogt, kunnen vlekken ontstaan.

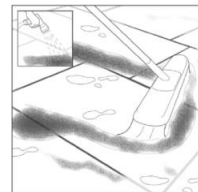
1. Maak het oppervlak overvloedig nat. OPGELET - Als het oppervlak niet nat genoeg is, kunnen tijdelijk vlekken ontstaan.



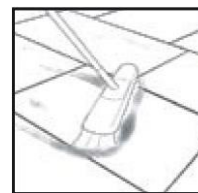
2. Open de emmer en de vacuümverpakking. Strooi het Weatherpoint-materiaal uit over het oppervlak.



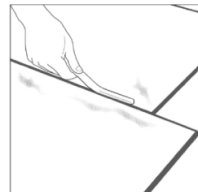
3. Borstel het materiaal in de voegen met een stijve veegborstel. Houdt het oppervlak voortdurend nat. Hierdoor vermijd je vlekken en vloeit het materiaal vlotter in de voegen. Borstel diagonaal (45°) tegen de voeg. Zorg ervoor dat de voeg volledig vol is. Gebruik het materiaal binnen 1 uur na het openen van de vacuümverpakking.



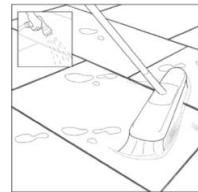
4. Veeg het overtollige materiaal in de emmer. Vul de emmer volledig met water zodat de Weatherpoint met minstens 8 cm water is bedekt. Het product kan zo tot 1 maand bewaard worden.



5. Strijk de voegen aan met een voegijzer. Vul ingezakte voegen op met Weatherpoint en druk opnieuw aan.



6. Besproei het oppervlak voorzichtig met een sproeier met een brede hoek. Borstel het overtollige materiaal weg met een zachte borstel. Voor een gladde afwerking, laat een beetje drogen en strijk opnieuw af met een voegijzer. Laat het product drogen. Weatherpoint zal volledig lastenbestendig zijn na 3 opeenvolgende warme en droge dagen, met een luchtvochtigheid van maximum 65%.



Klachten die voortvloeien uit het niet opvolgen van deze voorschriften worden niet aanvaard.

WEATHERPOINT

Verbruik

Product	Benodigde hoeveelheid voegmiddel
Ardore	Max. 6 kg/m ²
Cilo	Max. 6 kg/m ²
Countrystones	± 2 à 3 kg/m ²
Courtstones	8 tot 10 kg/m ²
Flamed Stone	Max. 6 kg/m ²
Granitio	8 tot 10 kg/m ²
Liscio	Max. 6 kg/m ²
Plazza	± 7 kg/m ²
Riven Stone	Max. 7 kg/m ²
Split Stone	Max. 7 kg/m ²
Rustic	± 4 kg/m ²
Keramische tegels 20x20x2 cm met een voegbreedte van 5 mm	Max. 2,7 kg/m ²
Keramische tegels 60x60x2 cm met een voegbreedte van 5 mm	Max. 0,9 kg/m ²

Deze waarden zijn slechts een indicatie en kunnen afwijken naargelang de plaatsing.

Technische specificaties Weatherpoint

Drukweerstand:	Max. 18,0 N/mm ² *
Dichtheid:	1,8 g/cm ³
Breksterkte:	5,0 N/mm ²
Elasticiteitsmodules:	2000 N/mm ²
Waterdoorlaatbaarheid:	Permanent waterdoorlatend
Samenstelling:	100% Silicazand Lijnzaadolie
Korrelgrootte:	0,3-1,3 mm

* Afhankelijk van hoe sterk het voegmiddel wordt aangedrukt

WEATHERPOINT

Technische specificaties Weatherpoint Fine Joint

Drukweerstand:	+/- 5,0 N/mm ² *
Dichtheid:	+/- 1,45 g/cm ³
Breuksterkte:	+/- 1,5 N/mm ²
Elasticiteitsmodules:	+/- 20 N/mm ²
Waterdoorlaatbaarheid:	3,92 x 10 ⁻³ m/s
Samenstelling:	100% Silicazand Lijnzaadolie
Korrelgrootte:	0,2-0,6 mm

* Afhankelijk van hoe sterk het voegmiddel wordt aangedrukt

Productverbeteringen

We zijn continu bezig met het vernieuwen en verbeteren van onze producten en dus behouden wij ons het recht om ontwerpen en specificaties te wijzigen zonder voorafgaande verwittiging.

De laatste update is steeds terug te vinden op onze website: www.marshalls.be / www.marshalls.nl.